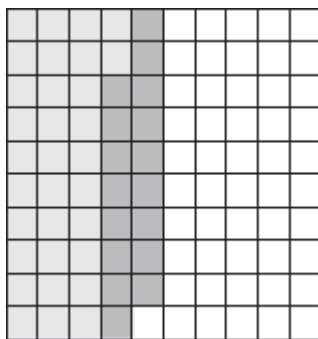


# 做出小数加法和减法的模型

用百分之一格子来做小数的加法：

加  $0.32 + 0.17$ .



**步骤 1:** 把 32 个格子涂上颜色来代表 0.32.

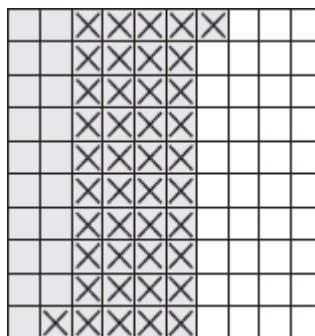
**步骤 2:** 用另一个颜色涂上 17 个格子来代表 0.17.

**步骤 3:** 数全部有颜色的格子。有几个格子被涂上颜色？写下小数：0.49。

所以,  $0.32 + 0.17 = 0.49$ .

用百分之一格子来做小数的减法：

减  $0.61 - 0.42$ .



**步骤 1:** 把 61 个格子涂上颜色来代表 0.61.

**步骤 2:** 把 42 个格子划掉来代表 0.42.

**步骤 3:** 数有几个涂上颜色并没有被划掉的格子。写下小数：0.19.

所以,  $0.61 - 0.42 = 0.19$ .

加或减。如果需要用百分之一的格子来帮忙。

1.  $0.22 + 0.35 =$  \_\_\_\_\_

2.  $0.52 - 0.41 =$  \_\_\_\_\_

