

# 多边形

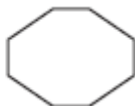
一个多边形是一个用线段做成的闭合平面图。  
常见多边形的名称告诉我们它有几个边。



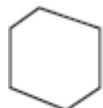
三角形  
3 个边



五边形  
5 个边



八边形  
8 个边



六边形  
6 个边

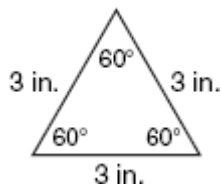


开的  
图形



四边形  
4 个边

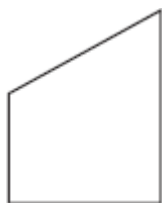
一个**正多边形**有相等长度的边，  
然后角度也都是是一样的。



每个边是3英寸长。  
每个角度是  $60^\circ$ 。

写出多边形的名称，然后说出它是否是正多边形。

1.



\_\_\_\_\_

\_\_\_\_\_

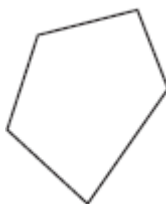
2.



\_\_\_\_\_

\_\_\_\_\_

3.



\_\_\_\_\_

\_\_\_\_\_

4.



\_\_\_\_\_

\_\_\_\_\_

5. Shakira 把形状分类成两组。用几何的词语来描述它分类的形状。

\_\_\_\_\_

\_\_\_\_\_

A组	B组

\_\_\_\_\_

\_\_\_\_\_